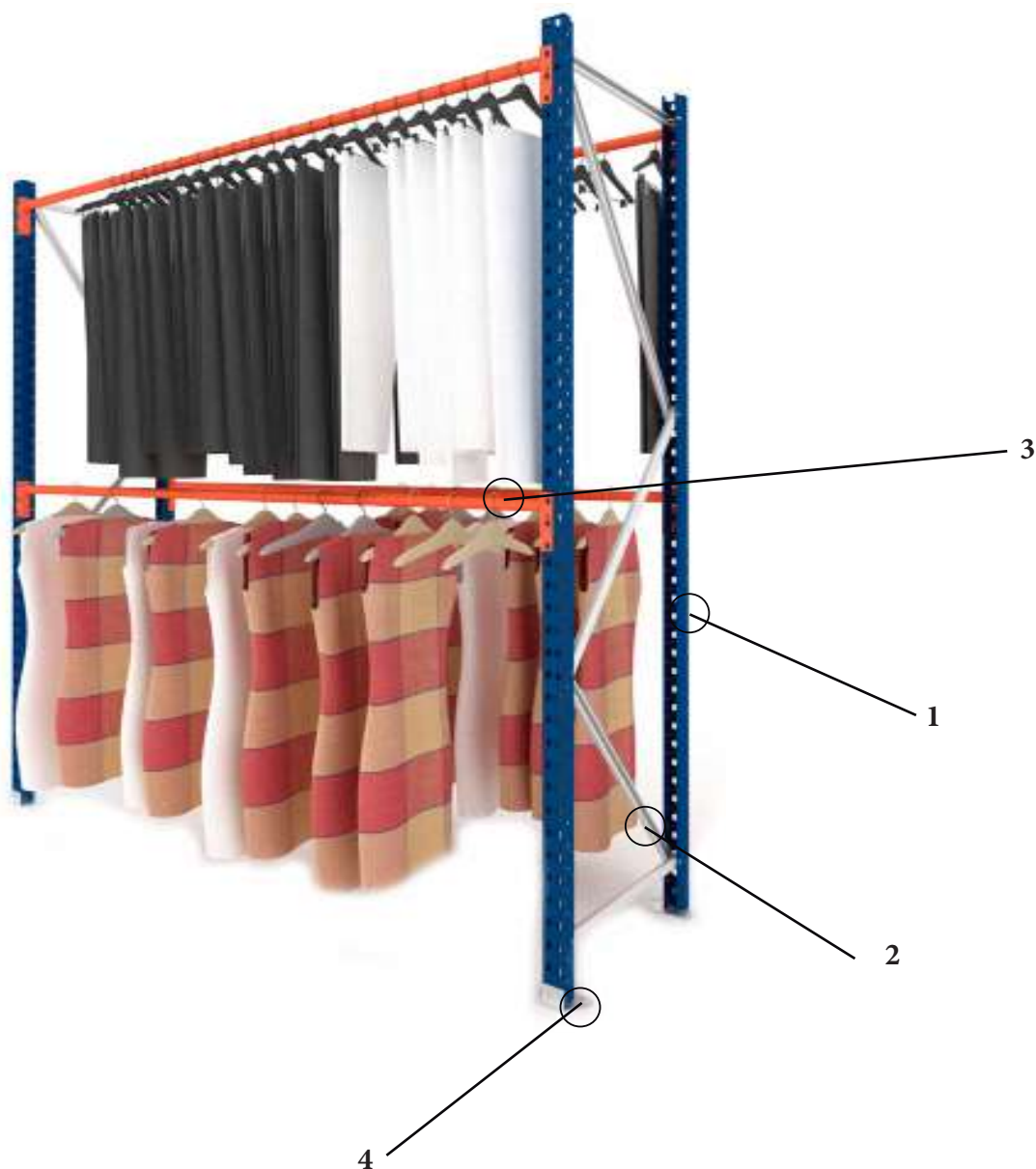




ESTANTERÍA PRENDA COLGADA

MANUAL DE MONTAJE





- 1 PUNTALES
- 2 TRAVESAÑOS
- 3 LARGUEROS
- 4 PIES





IMPORTANTE: PREPARACIÓN

SE RECOMIENDA EL USO DE HERRAMIENTAS Y MATERIAL DE TRABAJO COMO GUANTES, UN MARTILLO DE GOMA Y UNA LLAVE DE MÉTRICA 13 PARA ENCAJAR COMPLETAMENTE LOS ELEMENTOS Y TRABAJAR CON SEGURIDAD.

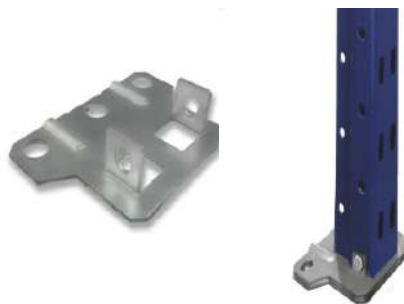
TRATA DE REALIZAR EL MONTAJE EN UNA SUPERFICIE LISA CON SUFICIENTE ESPACIO.

El montaje de la estantería para neumáticos se realiza siguiendo este proceso:

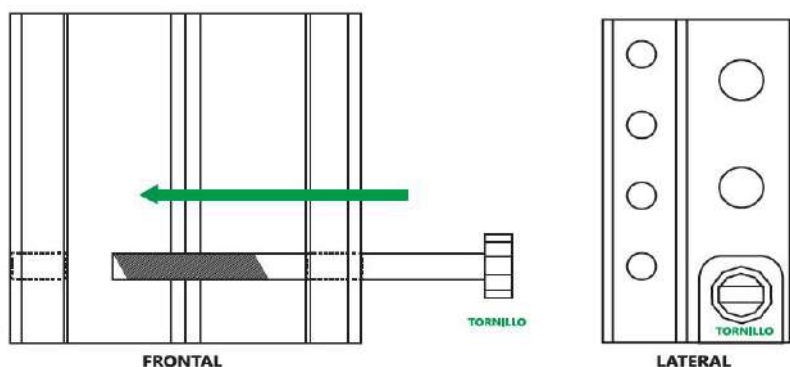
①

Orientamos correctamente los cuatro puntales, teniendo en cuenta su parte superior e inferior. (La parte inferior, donde se posiciona el pie tiene las perforaciones más separadas de la sección del puntal que la parte superior)

- En la parte inferior, atornillamos el pie del larguero, con un tornillo pasante M 8X65 (Se requiere una llave fija de métrica 13). Este se introduce en el primer agujero del puntal



COLOCACIÓN DEL TORNILLO PASANTE





2

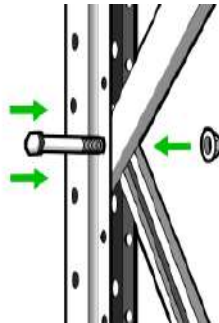
Una vez posicionados los pies, situamos los puntales uno frente a otro, de manera que la cara exterior de estos quede mirando hacia fuera.

Aseguramos los travesaños en los puntales, atornillándolos, para fijar su posición.

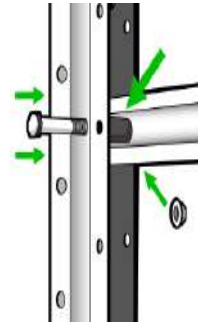
A la hora de incorporar los travesaños, hemos de tener en cuenta dos factores fundamentales:

El primer nivel y el último siempre han de ser horizontales, colocándose el primero en el tercer agujero del bastidor (Posicionado a 18.5 cm del suelo.)

Siempre que un travesaño entre en contacto con el puntal solo, sin coincidir en el mismo agujero con otro travesaño, hemos de acompañar la fijación del tornillo pasante con un casquillo.



DOS TRAVESAÑOS



UN TRAVESAÑO

3

Para colocar los largueros, primero introducimos las uñas del larguero en los agujeros del puntal, para posteriormente, asegurar la correcta sujeción de los puntales al introducir la clavija de seguridad en su posición





DISTRIBUCIÓN Y COMPOSICIÓN DE LOS BASTIDORES EN FUNCION DE LA ALTURA

L.2000



2 Puntales
2 PiesPK
2 M-6x40
2 HorIz
2 DIag.A
2 M-6x40
4 Casq.
12x1x25

En esta medida, todos los fondos requieren de dos travesaños horizontales y dos diagonales

L.2500



2 Puntales
2 PiesPK
2 M-8x65
2 HorIz
3 DIag.A
7 Mx6x40
4 Casq.12x1x25

En esta medida, todos los fondos requieren de dos travesaños horizontales y tres diagonales

L.3000



2 Puntales
2 PIESPK
2 M-8x65
2 HorIz
4 DIag. A
8 M-6x40
4 Casq. 12x1x25

En esta medida, todos los fondos requieren de dos travesaños horizontales y cuatro diagonales



EXTENSIÓN DE ESTANTERÍA

MANUAL DE MONTAJE





①

Orientamos correctamente los dos puntales, teniendo en cuenta su parte superior e inferior. (La parte inferior, donde se posiciona el pie tiene las perforaciones más separadas de la sección del puntal que la parte superior)

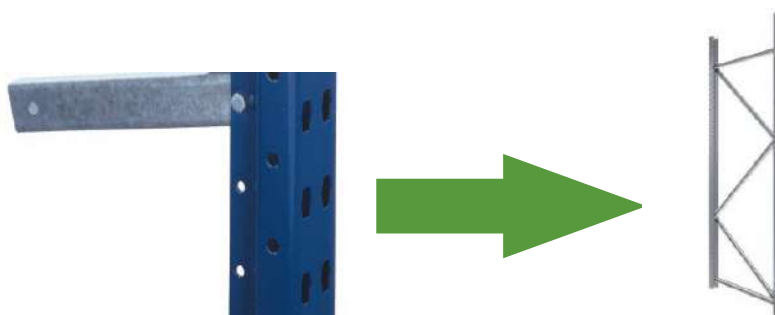
En la parte inferior, posicionamos el pie del larguero. atornillándolo con dos tornillos M 8x20



②

Una vez posicionamos los pies, situamos los puntales uno frente a otro, de manera que la cara exterior de estos quede mirando hacia fuera.

Posicionamos los travesaños en los puntales, atornillamos a los laterales, según indicamos en la página 4, confeccionando así el bastidor.



③

Para colocar los largueros, primero introducimos las uñas del larguero en los agujeros del puntal., para posteriormente, asegurar la correcta sujeción de los puntales al introducir la clavija de seguridad en su posición



MODELO CON RUEDAS AUXILIARES

MANUAL DE MONTAJE

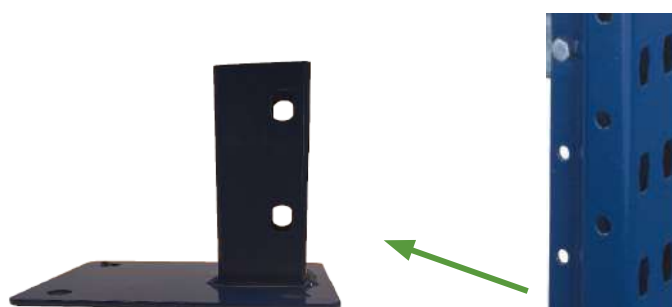




①

Orientamos correctamente los dos puntales, teniendo en cuenta su parte superior e inferior. Procedemos a introducir la parte baja del puntal en el pie metálico.

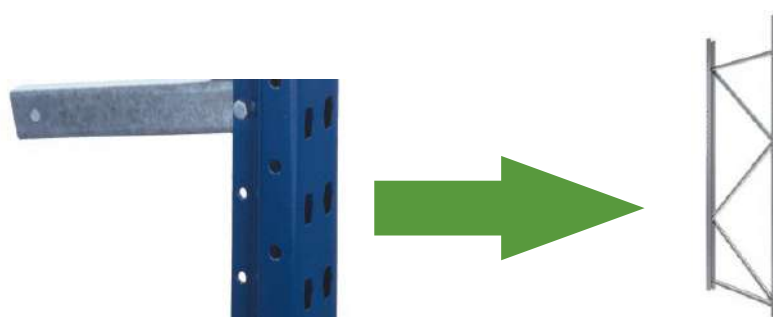
En la parte inferior, posicionamos el pie del larguero. atronillándolo con dos tornillos M 8x20



②

Una vez posicionamos los pies, situamos los puntales uno frente a otro, de manera que la cara exterior de estos quede mirando hacia fuera.

Posicionamos los travesaños en los puntales, atornillamos a los laterales, según indicamos en la página 4, confeccionando así el bastidor.



③

Para colocar los largueros, primero introducimos las uñas del larguero en los agujeros del puntal., para posteriormente, asegurar la correcta sujeción de los puntales al introducir la clavija de seguridad en su posición





4

Por último orientamos correctamente los 4 puntales con su base metálica

En la parte inferior de la base del puntal, posicionamos el pie del larguero, atornillándolo con cuatro tornillos M 8x20 a la base de la rueda.

